

СОЕДИНИТЕЛЬНЫЕ ЧАСТИ ИЗ КОВКОГО ЧУГУНА
С ЦИЛИНДРИЧЕСКОЙ РЕЗЬБОЙ ДЛЯ ТРУБОПРОВОДОВ.
КРЕСТЫ С ДВУМЯ ПЕРЕХОДАМИ

ГОСТ
8953—75

Основные размеры

Ductile iron fittings with
parallel thread for pipelines.
Four-way junction pieces with two passages. Basic dimensions.

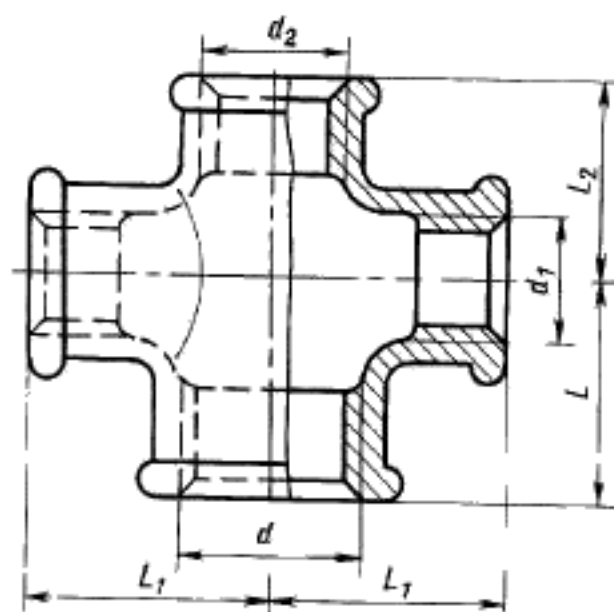
Взамен
ГОСТ 8953—59

Постановлением Государственного комитета стандартов Совета Министров СССР от 14.11.75 № 2901 дата введения установлена

01.01.77

Ограничение срока действия снято по протоколу № 2—92 Межгосударственного Совета по стандартизации, метрологии и сертификации (ИУС 2—93)

1. Основные размеры крестов должны соответствовать указанным на чертеже и в таблице.



Примечание. Чертеж не определяет конструкцию креста.

Размеры в мм

Условный проход $D_1 \times D_{r1} \times$ $\times D_{r2}$	Резьба			L	L_1	L_2	Масса без покрытия, кг, не более*	
	d	d_1	d_2				Вариант по ГОСТ 8944—75	
							1	2
20-15-15	G 1/4 — В	G 1/2 — В	G 1/2 — В	30	31	28	0,200	0,180
20-20-15	G 1/4 — В	G 3/4 — В	G 1/2 — В	33	33	31	0,264	0,217
25-15-20	G 1 — В	G 1/2 — В	G 3/4 — В	32	34	30	0,252	0,230
25-20-20	G 1 — В	G 3/4 — В	G 3/4 — В	35	36	33	0,316	0,268
32-20-25	G 1 1/4 — В	G 3/4 — В	G 1 — В	36	41	35	0,396	0,342

* Для справок.

Примечание. Масса оцинкованных соединительных частей не должна превышать массу неоцинкованных более чем на 5 %.

Примеры условных обозначений

Креста с двумя переходами без покрытия с D_1 25 мм на D_{r1} 15 мм и D_{r2} 20 мм:

Крест 25 · 15 · 20 ГОСТ 8953—75

То же, с цинковым покрытием:

Крест Ц-25 · 15 · 20 ГОСТ 8953—75

(Измененная редакция, Изм. № 1).

2. Конструктивные размеры и технические требования — по ГОСТ 8944—75.